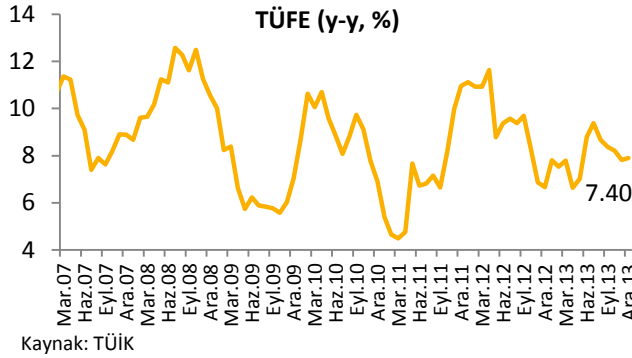
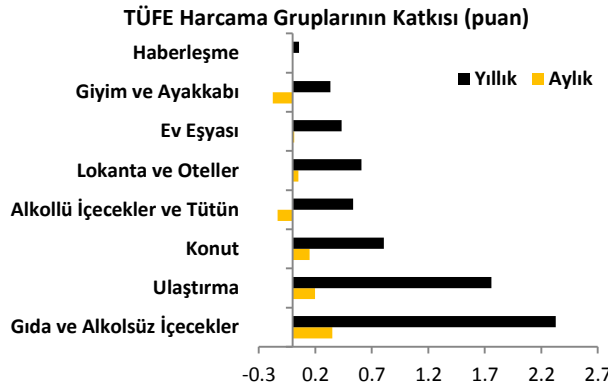


2013 yılsonunda enflasyon %7.40 oldu.

Aralık ayında aylık bazda %0.46 yükselen enflasyon 2013 yılını %7.40 seviyesinde sonlandırdı. Aralık ayı enflasyonunda gıda ve alkolsüz içecekler ile ulaştırma grubu fiyatlarındaki sert yükseliş dikkat çekerken, alkollü içecekler ve tütün ile giyim grubu fiyatlarında ise beklenmedik düşüşler yaşandı. Bu haftaki raporumuzda Aralık ayı enflasyon gelişmelerini inceleyeceğiz.



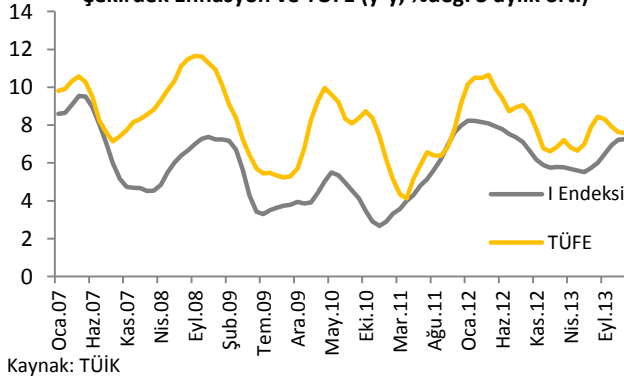
Tüketici Fiyatları Endeksi (TÜFE) Aralık ayında aylık bazda %0.46 oranında artarak beklentilere paralel gerçekleşti. (Piyasa Beklentisi : %0.40, VakıfBank Ekonomik Araştırmalar Beklentisi: %0.42). Böylece 2013 yılsonu enflasyonu %7.40 seviyesinde gerçekleşti. Aralık ayında gıda ve ulaştırma grubu fiyatları geçmiş yıllar ortalamasının oldukça üzerinde gerçekleşirken, alkollü içecekler ve tütün ile giyim grubu fiyatları ise geçmiş yıllar ortalamasının oldukça altında kaldı.



Aralık ayında aylık bazda en sert artışı gösteren ve enflasyona en yüksek artış yönlü katkısı yapan grup gıda ve alkolsüz içecekler grubu oldu. Söz konusu grup bir önceki aya göre %1.46 oranında artış gösterirken, enflasyona da 0.35 puan artış yönlü katkı yaptı. Aralık ayında gerek yaş meyve ve sebze gerekse işlenmiş gıda fiyatlarında yaşanan yükseliş, bu gruptaki sert artışta etkili oldu. Aralık ayında enflasyona ikinci en yüksek artış yönlü katkısı yapan grup ise 0.20 puan ile ulaştırma grubu oldu. Aralık ayında LPG, motorin ve benzin fiyatlarında görülen artışlar, ulaştırma

grubu fiyatlarının bir önceki aya göre %1.10 oranında artış göstermesine neden oldu. Yılsonunda yoğunlaşan otomobil kampanyaları nedeniyle ulaştırma grubu fiyatlarının geçmiş yıllar Aralık aylarında genel olarak eksi gerçekleştiğini görüyoruz. Ancak bu yıl akaryakıt fiyatlarında yapılan ayarlamalar nedeniyle, otomobil kampanyalarının ulaştırma grubu fiyatları üzerindeki etkisinin sınırlı kaldığı görülüyor. Aralık aylarında düşüş gösteren giyim grubu fiyatları 2013 yılında da bir önceki aya göre %2.58 oranında geriledi. Kasım ayında giyim grubunda genel trendinin altında bir artış gerçekleşmiş olması ve kurdaki yükselişin etkisiyle, 2013 yılı Aralık ayında giyim grubu fiyatlarının geçmiş yıllar ortalamasının altında bir düşüş gerçekleştirmesini beklememize karşın, söz konusu grubun geçmiş yıllar ortalamasının üzerinde bir gerileme yaşadığı dikkat çekiyor. Böylece giyim grubu Aralık ayında enflasyona -0.18 puan ile en fazla düşüş yönlü katkı yapan grup oldu. Aralık ayında enflasyona düşüş yönlü katkı yapan bir diğer grup ise bir önceki aya göre %2.66 oranında gerileyen alkollü içecekler ve tütün grubu oldu. Söz konusu grubun enflasyona katkısı -0.13 puan oldu.

Çekirdek Enflasyon ve TÜFE (y-y, %değ. 3 aylık ort.)



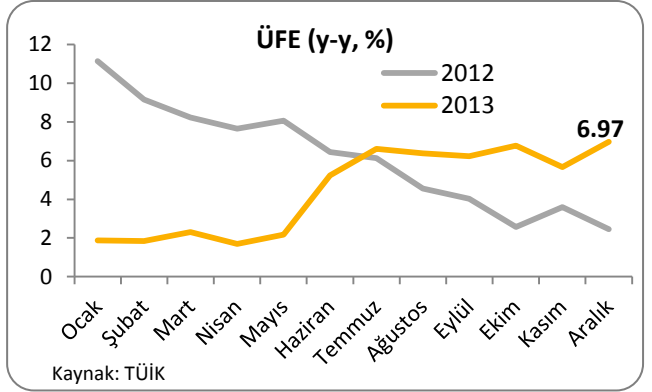
Kaynak: TÜİK

Kasım ayında beklentilerin altında gelen TÜFE verisi ile birlikte çekirdek enflasyon göstergelerinde de bir düşüş görmüştük. Aralık ayında ise "I" endeksi aylık bazda %0.11 gerilerken, yıllık bazda ise 2013 yılını %7.07 artış ile kapatmış oldu. Çekirdek göstergelerdeki temel trendlerin daha iyi gözlenebilmesi için üç aylık hareketli ortalamalar itibarıyla baktığımızda ise Aralık ayında TÜFE'deki düşüşün ivme kaybettiğini, çekirdek TÜFE'deki artışın ise hız kaybettiğini görüyoruz. TCMB'nin para politikası açısından yakından takip ettiği "I" endeksinin

seyri TÜFE'de vergi ayarlamaları nedeniyle baskıların arttığı bir ortamda önemli olacaktır. Özellikle son dönemde TL'de görülen değer kayıplarının söz konusu kalemdeki etkilerini görebiliriz.

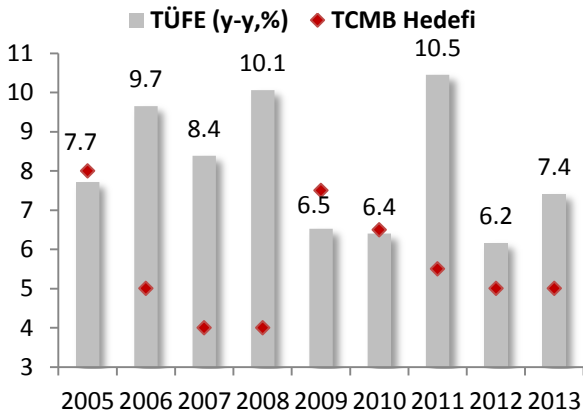
	ÜFE (y-y, %)	İthalat (milyar \$)	İthalat İçindeki Pay (%)
Kok kömürü, rafine edilmiş petrol	16.5	17.3	7.6
Motorlu kara taşıtı.	13.9	17.6	7.7
Giyim eşyası imalatı	13.0	2.5	1.1
Madencilik ve taşocakçılığı	12.6	34.5	15.1
Plastik ve kauçuk ürünleri	9.9	4.6	2.0
Toplam	-	76.4	33.5

Kaynak: TÜİK



Kaynak: TÜİK

Aralık ayında Üretici Fiyatları Endeksi (ÜFE) bir önceki aya göre %1.11 oranında sert bir artış gösterdi. Yıllık bazda ise ÜFE Kasım ayındaki %5.67 seviyesinden Aralık ayında %6.97'ye yükseldi. ÜFE'nin alt kalemlerinden olan tarım fiyatları Aralık ayında bir önceki aya göre %2.49 oranında artarken, sanayi fiyatları da %0.84 oranında artış gösterdi. ÜFE, hem TÜFE için öncül bir veri olması hem de kurdaki hareketlerin yansımalarının ilk önce görüldüğü fiyat endeksi olması açısından önemli. 2013 yılsonunda en yüksek yıllık artışın gerçekleştiği ÜFE'nin beş alt kaleminin ithalat içindeki paylarına bakıldığında toplamda %33.5 gibi yüksek bir orana sahip oldukları görülüyor. Bu durum ÜFE'deki yükselişte kurdaki artışın da rol oynadığını gösterirken, önümüzdeki dönemde TÜFE'de de kur kaynaklı yükselişler görebileceğimizi ortaya koyuyor.



Kaynak: TCMB, TÜİK, VakıfBank

Sonuç olarak, Aralık ayında TÜFE piyasa ve bizim beklentilerimize paralel gelerek 2013 yılı enflasyonu %7.40 seviyesinde gerçekleşti. Kasım ayında TÜFE'nin beklentilerin altında kalmasında başrolü oynayan gıda fiyatlarının Aralık ayında bu etkisini devam ettiremediğini görüyoruz. Özellikle, mevsim koşullarındaki bozulmanın bu noktada önemli olduğunu düşünüyoruz. Aralık ayında %1.11 artış gösteren ÜFE'de ise kur artışının yansımalarını görüyoruz. Özellikle yüksek yıllık artışın görüldüğü ÜFE alt kalemlerinde ithalatın da yüksek oluşu kur geçişkenliğine dair önemli ipuçları veriyor. Bu durum, TÜFE açısından ÜFE'nin

öncül işaretler taşıdığına da dikkate aldığımızda önümüzdeki dönem için yukarı yönlü hareketlere işaret ediyor. Ocak ayında yeni vergi ayarlamalarının enflasyon üzerinde bir baskı yaratması mümkün görünüyor. Bu nedenle, yıllık TÜFE’de baz etkisi nedeniyle oluşması beklenen düşüşün daha sınırlı olması beklenebilir. Buna ek olarak önümüzdeki dönemde elektrik ve doğalgaz fiyatlarına ilişkin yapılacak düzenlemeler de enflasyon gelişmeleri açısından takip edilmeli. Kur artışı uzun süredir fiyat artışı yaşamadığımız söz konusu kalemlerde baskı yaratmasına karşın, ithal fiyatlarının düşürülmesi bu etkisi bir miktar kompanse ediyor. Aralık ayının ikinci yarısından itibaren yurtiçinde belirsizlik ortamının yarattığı TL’deki değer kaybının da enflasyona yansımaları yukarı yönlü baskı yaratabilecek bir diğer unsur olarak karşımıza çıkıyor. Her ne kadar BDDK’nin tüketici kredilerine ilişkin attığı son adımların yurtiçi talepte dengelenme yaratarak enflasyonda talep yönlü baskıları azaltabilecek olmasına karşın özellikle ÜFE’deki hareketler maliyet enflasyonunun etkisine işaret ediyor. Bu nedenle, TCMB’nin ay sonunda yayımlayacağı 2014 yılının ilk Enflasyon Raporu’nda 2014 yılı için %5.3 seviyesinde olan enflasyon tahminini yukarı yönde revize etme ihtimali bulunuyor.

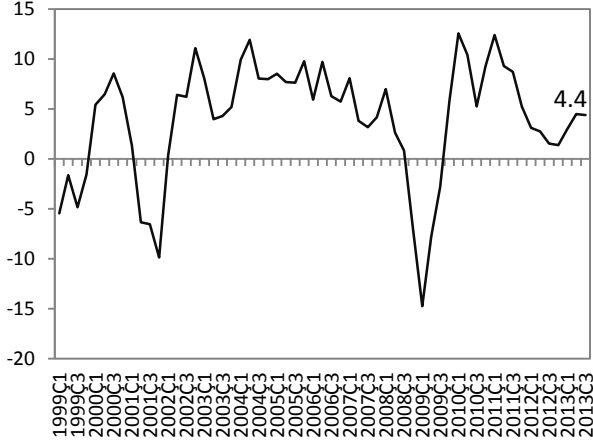
Haftalık Veri Takvimi (06 - 10 Ocak 2014)

Tarih	Ülke	Açıklanacak Veri	Önceki	Beklenti
06.01.2014	Türkiye	TÜFE Bazlı Reel Efektif Döviz Kuru (Aralık)	109.4	106.85 (açıklandı)
	ABD	PMI Hizmetler Endeksi (Aralık)	56.0	--
		Dayanıklı Mal Siparişleri (Kasım)	%3.5	--
		Fabrika Siparişleri (Kasım)	-%0.9	%1.8
		ISM Hizmetler Endeksi (Aralık)	53.9	54.6
	Euro Bölgesi	PMI Hizmetler Endeksi (Aralık)	51.0	51.0
	Almanya	PMI Hizmetler Endeksi (Aralık)	54.0	54.0
		TÜFE (Aralık, öncü, a-a)	%0.2	%0.4
	Fransa	PMI Hizmetler Endeksi (Aralık)	47.4	47.4
	İtalya	PMI Hizmetler Endeksi (Aralık)	47.2	48.7
	İngiltere	PMI Hizmetler Endeksi (Aralık)	60.0	60.0
07.01.2014	Türkiye	Bankacılık Sektör Verileri (Kasım)	--	--
	ABD	Dış Ticaret Dengesi (Kasım)	-40.6 milyar \$	-39.5 milyar \$
	Euro Bölgesi	TÜFE (Aralık, öncü, a-a)	%0.9	%0.9
	Almanya	İşsizlik Oranı (Aralık)	%6.9	%6.9
	Fransa	Tüketici Güven Endeksi (Aralık)	84	84
08.01.2014	Türkiye	Sanayi Üretim Endeksi (Kasım, y-y)	-%0.5	%7.5
	ABD	Haftalık Mortgage Verileri	351.1	--
		ADP Özel İstihdam Verisi (Şubat)	215 bin	205 bin
	Almanya	Dış Ticaret Dengesi (Kasım)	16.8 milyar €	17.6 milyar €
		Sanayi Siparişleri (Kasım)	-%2.2	%1.1
	İtalya	İşsizlik Oranı (Kasım)	%12.5	%12.7
09.01.2014	ABD	Haftalık İşsizlik Başvuruları	339 bin	331 bin
	Euro Bölgesi	Avrupa Merkez Bankası Faiz Kararı (Ocak)	%0.25	--
		İş Dünyası Görünüm Endeksi (Aralık)	0.18	0.25
	Almanya	Sanayi Üretimi (Kasım)	-%1.2	%1.5
	Fransa	Dış Ticaret Dengesi (Kasım)	-4.7 milyar €	--
	İngiltere	Dış Ticaret Dengesi (Kasım)	-3.25 milyar £	-3.50 milyar £
		İngiltere Merkez Bankası Faiz Kararı (Ocak)	%0.50	--
10.01.2014	ABD	İşsizlik Oranı (Aralık)	%7.0	%7.0
		Tarımdışı İstihdam (Aralık)	203 bin	197 bin
	Fransa	Sanayi Üretimi (Kasım)	-%0.3	%0.3
	İngiltere	Sanayi Üretimi (Kasım)	%0.4	%0.4
	Japonya	Öncül Göstergeler Endeksi (Kasım)	0.7	--

TÜRKİYE

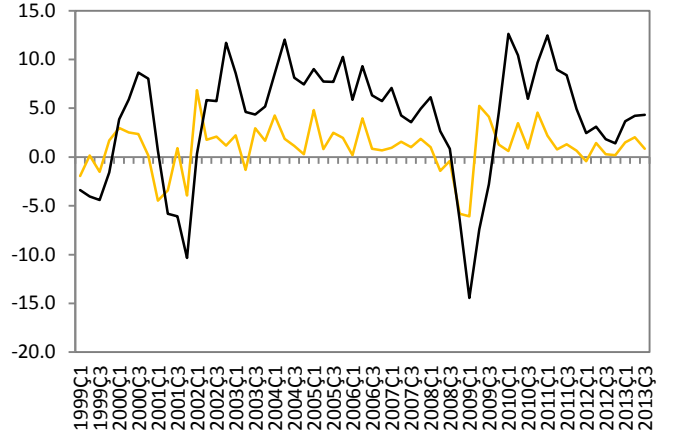
Türkiye Büyüme Oranı

Reel GSYH (y-y, %)



Kaynak:TÜİK

Mevsim ve Takvim Etkisinden Arın. GSYH (ç-ç, %)
Takvim Etkisinden Arın. GSYH (y-y, %)



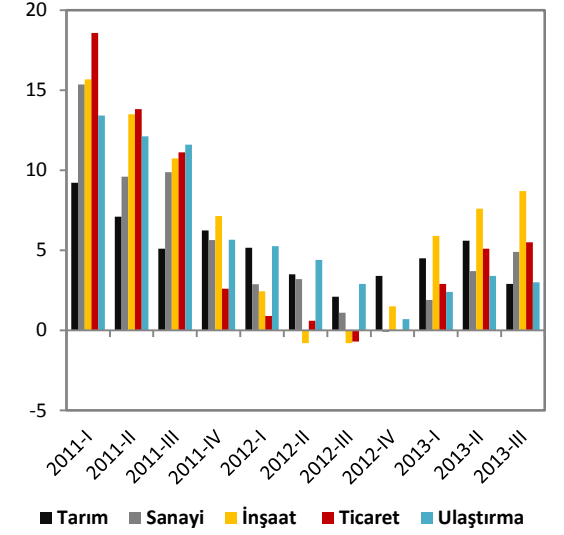
Kaynak:TÜİK

Sektörel Büyüme Hızları (y-y, %)

Sektörler (Sabit Fiyatlarla)	Sektör Payları (%) (2013 III.Çeyrek)	2012 III. Çeyrek	2012 IV. Çeyrek	2013 I. Çeyrek	2013 II. Çeyrek	2013 III. Çeyrek
Tarım	15.1	2.1	3.4	4.5	5.6	2.9
Sanayi	21.9	1.1	-0.1	1.9	3.7	4.9
İnşaat	5.6	-0.8	1.5	5.9	7.6	8.7
Ticaret	12.0	-0.7	0.0	2.9	5.1	5.5
Otel.veLokantalar	3.0	1.6	7.4	13.7	12.4	8.3
Ulaş. ve Haber.	14.1	2.9	0.7	2.4	3.4	3.0
Mali Kur.	12.1	0.9	3.8	6.5	8.5	11.0
Konut Sah.	4.1	1.6	1.7	1.2	1.3	1.8
Eğitim	1.6	3.5	4.6	4.6	4.3	5.0
Sağ. İş. ve Sos. Hiz.	1.1	4.7	5.3	4.6	5.2	5.3
Vergi-Süb.	8.1	0.9	0.9	1.4	5.2	4.7
GSYH		1.5	1.4	3.0	4.5	4.4

Kaynak: TÜİK

Sektörel Büyüme Hızları (y-y, %)



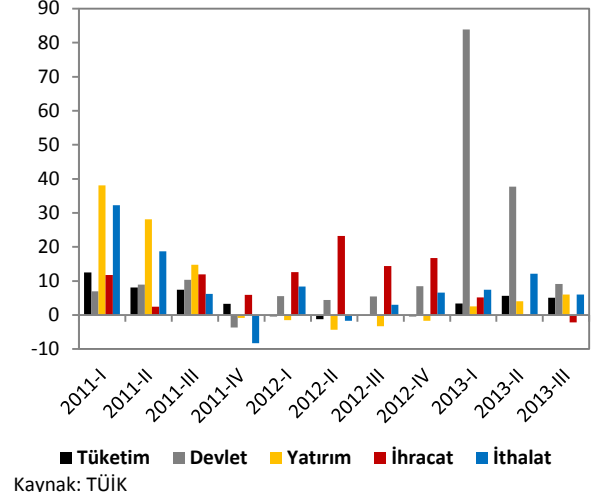
Kaynak:TÜİK

Harcama Bileşenlerinin Büyüme Hızları (y-y, %)

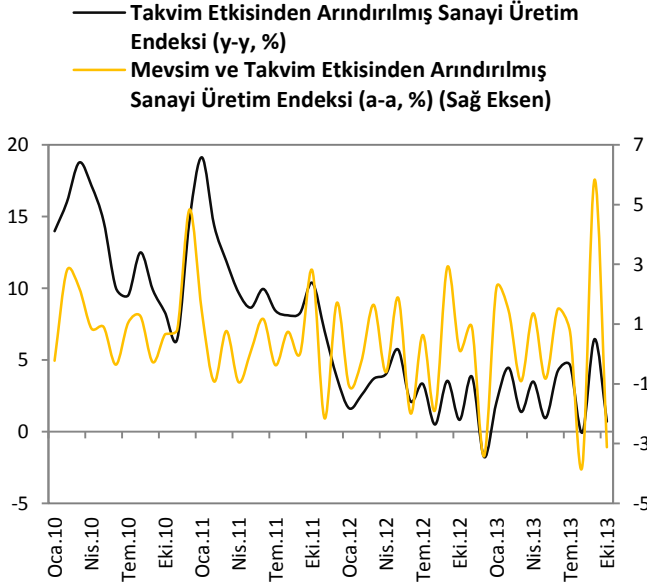
Harcama Bileşenleri (Sabit Fiyatlarla)	Sektör Payları (%) (2013 III.Çey.)	2012 III. Çey.	2012 IV. Çey.	2013 I. Çey.	2013 II. Çey.	2013 III. Çey.
Yer. Hanehalkı Tük. Har.	65.7	-0.3	-0.4	3.4	5.6	5.1
Dev. Nihai Tük. Har.	9.3	5.5	8.5	7.6	7.8	0.6
Gay. Safi Ser. Oluş.	22.5	-3.3	-1.7	2.5	4.0	6.0
Kamu Sektörü	4.1	6.8	21.8	83.9	37.7	9.1
Özel Sektör	18.4	-5.3	-6.8	-7.0	1.9	5.3
Mal ve Hiz. İhracatı	25.3	14.4	16.7	5.2	0.1	-2.2
Mal ve Hiz. İthalatı	27.0	3.0	6.6	7.4	12.1	6.0
GSYH		1.5	1.4	3.0	4.5	4.4

Kaynak:TÜİK

Harcama Bileşenleri Büyüme Hızları (%)

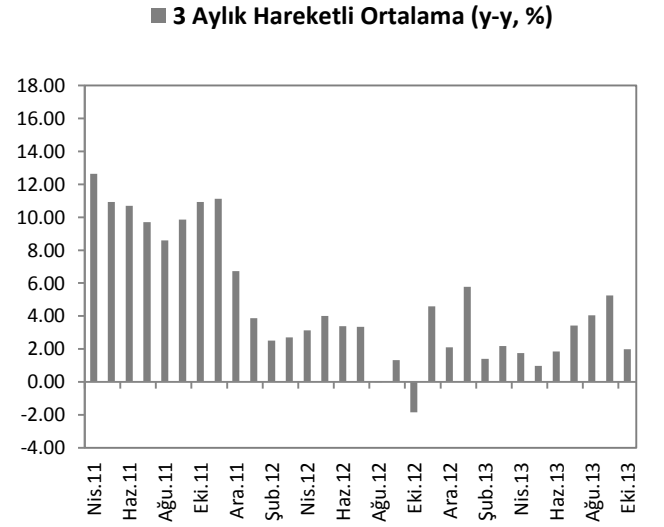


Sanayi Üretim Endeksi



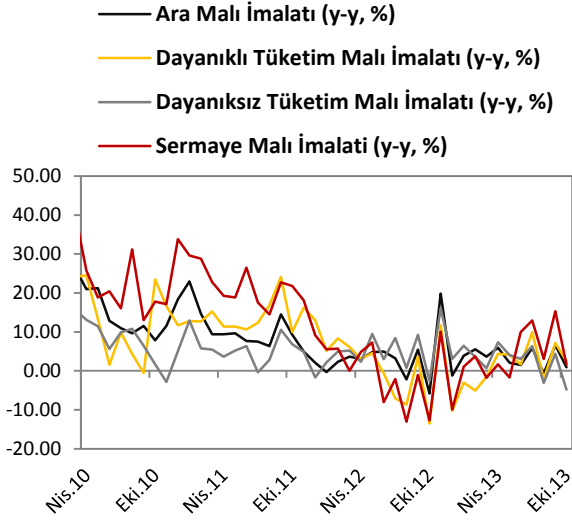
Kaynak: TÜİK

İmalat Sanayi Üretim Endeksi



Kaynak: TCMB

Sektörel Sanayi Üretim Endeksi

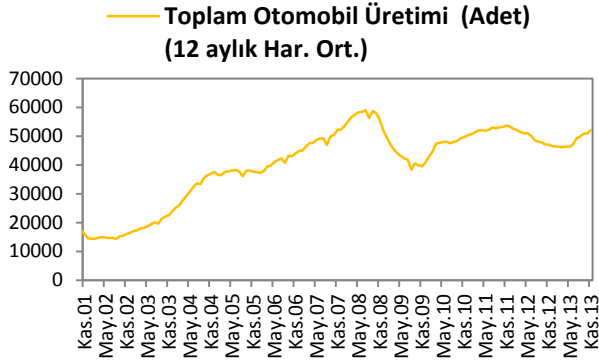


Kaynak:TÜİK

Sektörler	Yıllık Değişim Oranı (%)	
	Ekim Ayı	
	2012	2013
Petrol Ürünleri	15.0	-12.4
Tekstil	-8.8	0.6
Gıda	-6.0	1.4
Kimyasal Madde	-5.5	0.7
Ana Metal Sanayi	-1.0	4.3
Metalik Olm. Diğ. Mineral	-4.3	-2.1
Taşıtlı Araçlar	-6.5	0.1
Elektrikli Teçhizat	-9.9	10.5
Giyim	2.1	-9.8

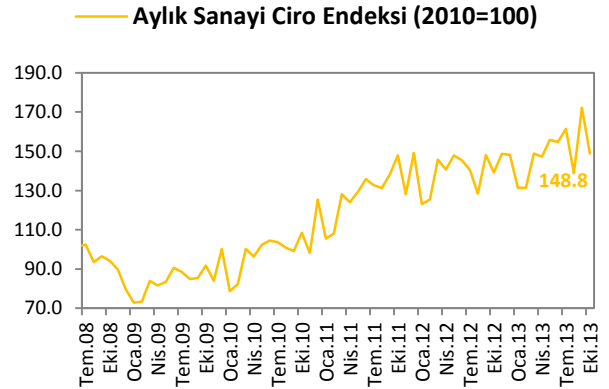
Kaynak: TÜİK

Toplam Otomobil Üretimi



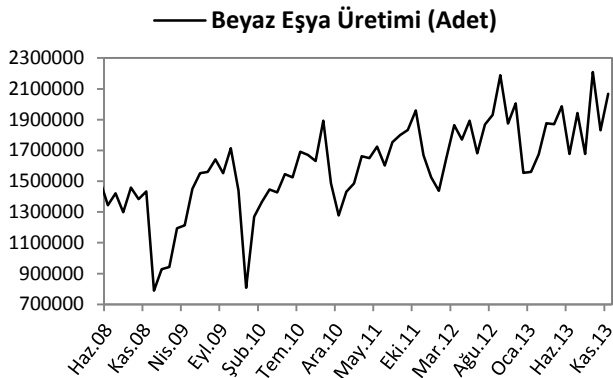
Kaynak: OSD, VakıfBank

Sanayi Ciro Endeksi



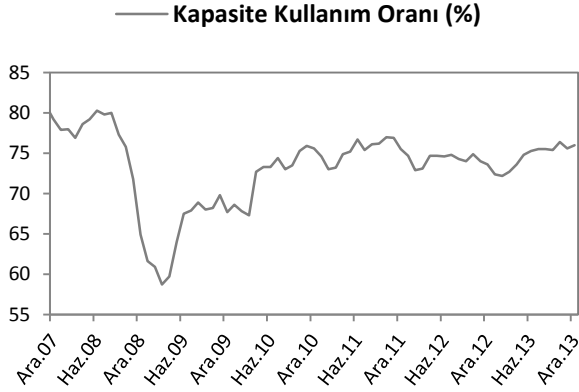
Kaynak:TÜİK

Beyaz Eşya Üretimi

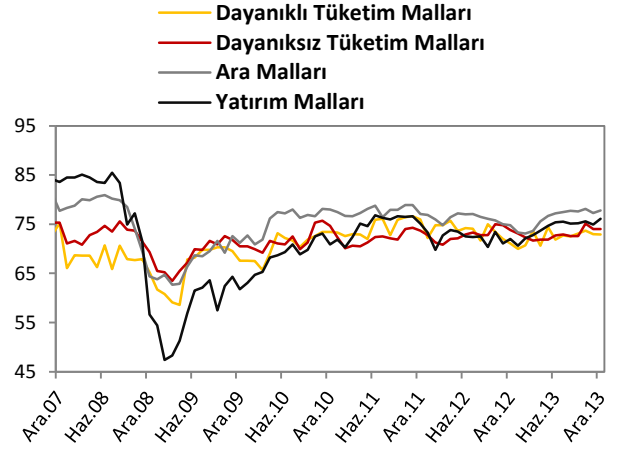


Kaynak:Hazine Müsteşarlığı

Kapasite Kullanım Oranı

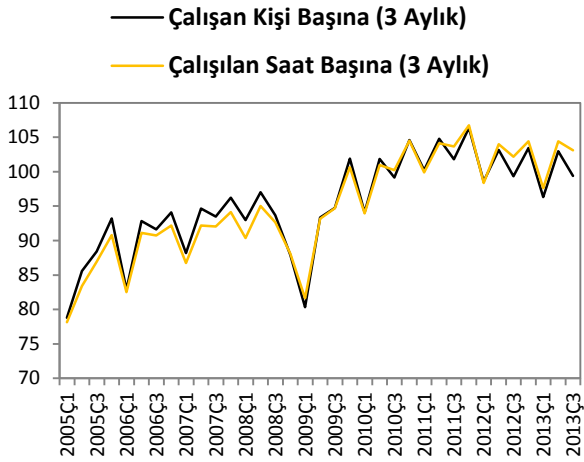


Kaynak: TCMB



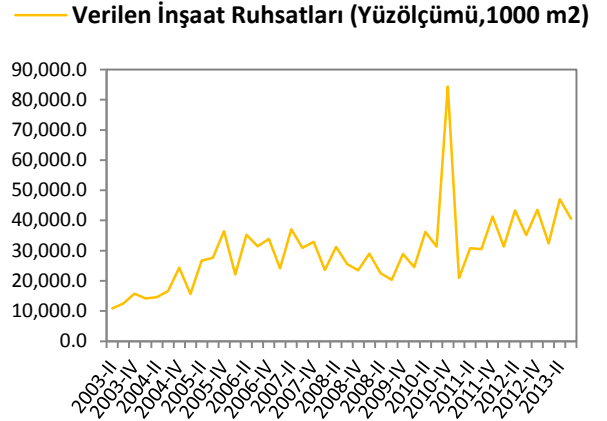
Kaynak: TCMB

Toplam Sanayide Verimlilik



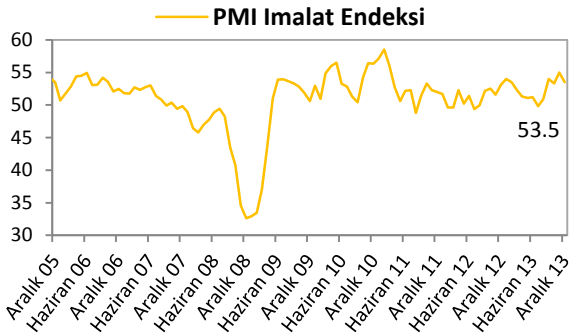
Kaynak:Hazine Müsteşarlığı

Verilen İnşaat Ruhsatları



Kaynak:Hazine Müsteşarlığı

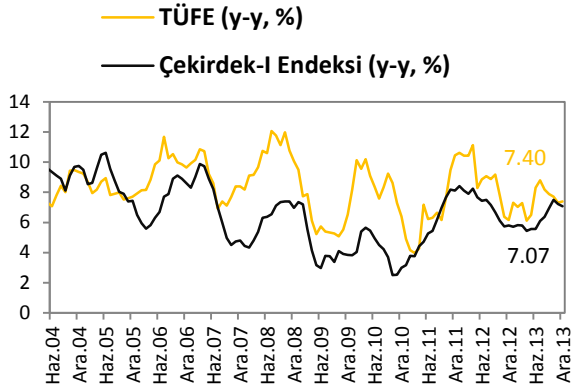
PMI Endeksi



Kaynak:Reuters

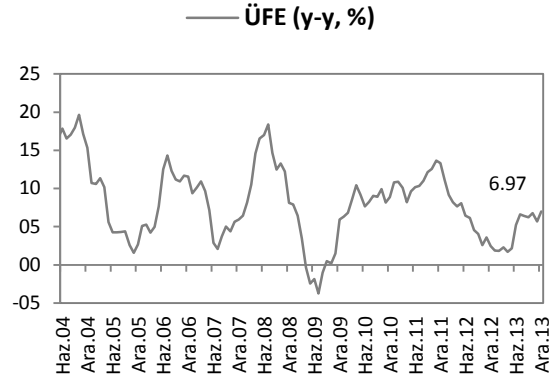
ENFLASYON GÖSTERGELERİ

TÜFE ve Çekirdek Enflasyon



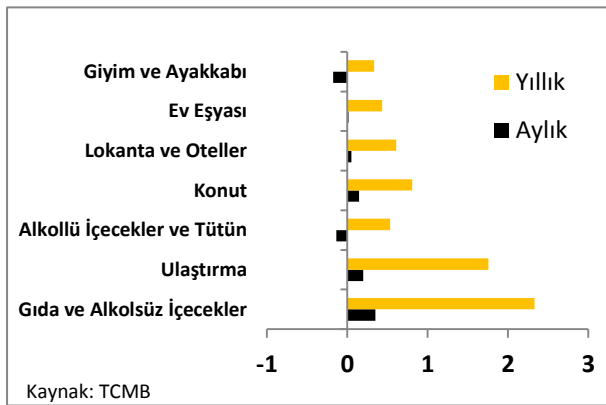
Kaynak: TCMB

ÜFE

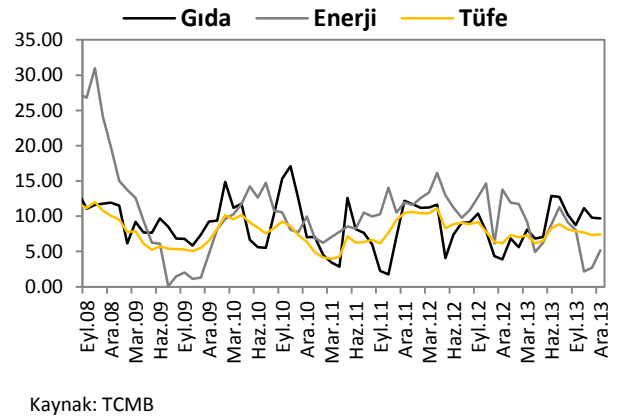


Kaynak: TCMB

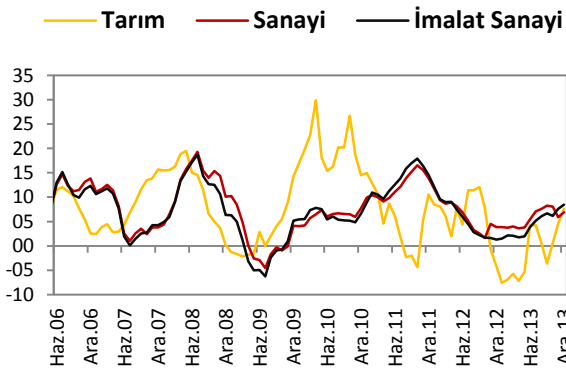
TÜFE Harcama Grupları (Katkı, Puan)



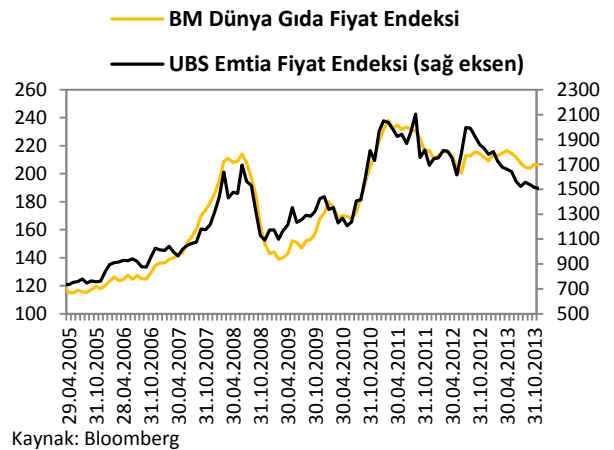
Gıda ve Enerji Enflasyonu (y-y, %)



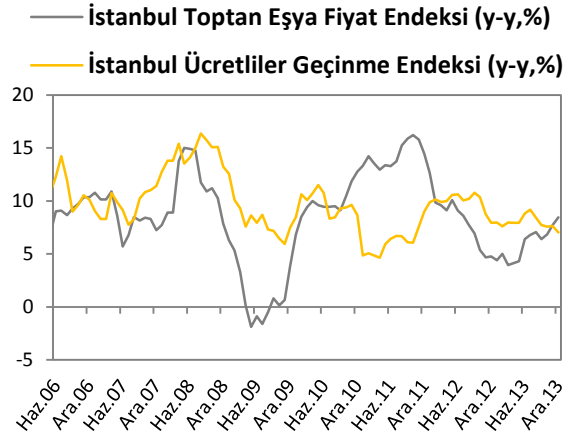
ÜFE Alt Sektörler (y-y, %)



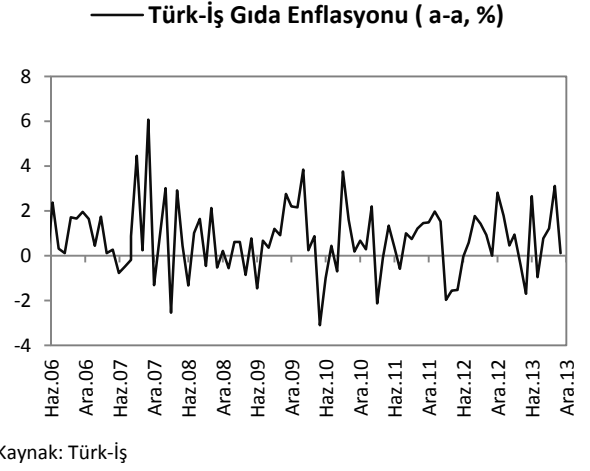
Dünya Gıda ve Emtia Fiyat Endeksi



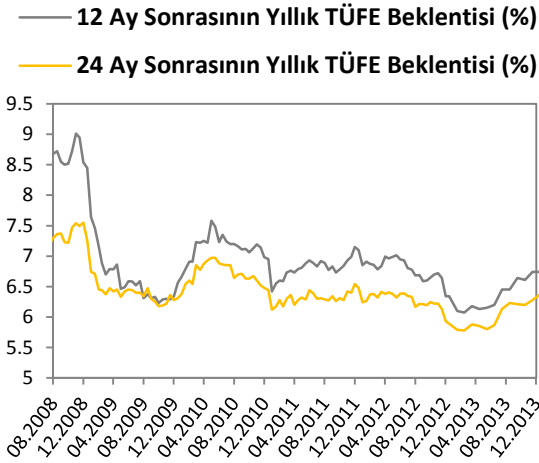
İTO Enflasyon Göstergeleri



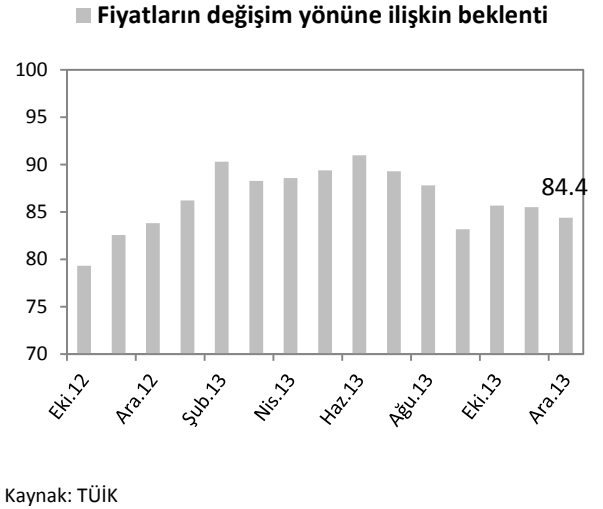
Türk- İş Mutfak Enflasyonu



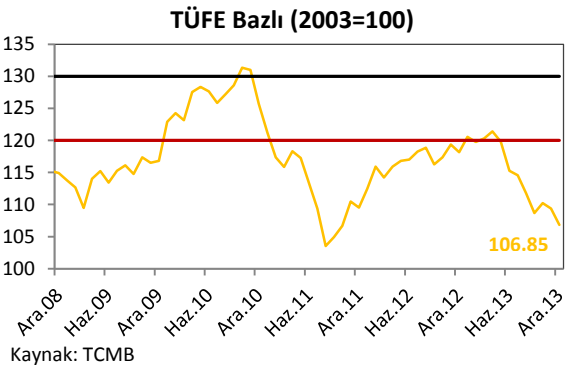
Enflasyon Beklentileri



Tük. Güven Endeksi-Fiyat Beklentileri

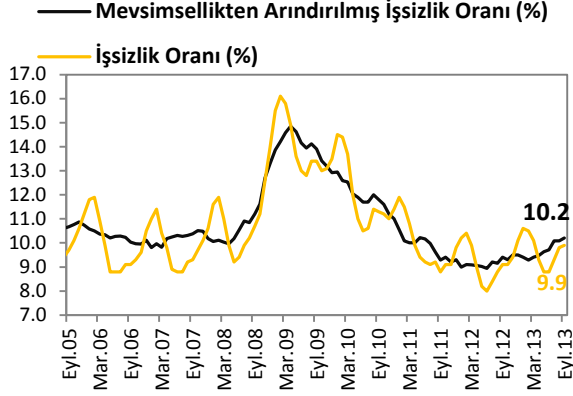


Reel Efektif Döviz Kuru



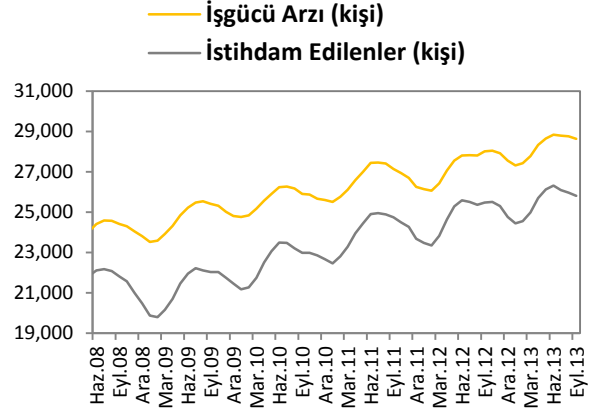
İŞGÜCÜ GÖSTERGELERİ

İşsizlik Oranı



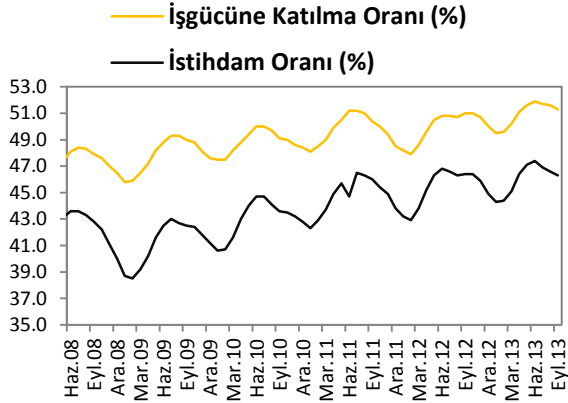
Kaynak: TÜİK

İşgücü Durumu



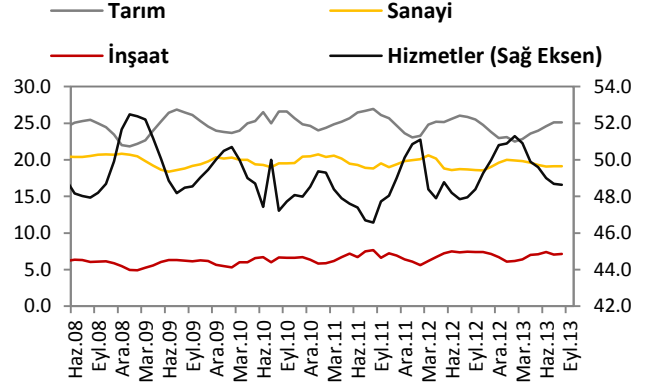
Kaynak: TÜİK

İşgücüne Katılım Oranı



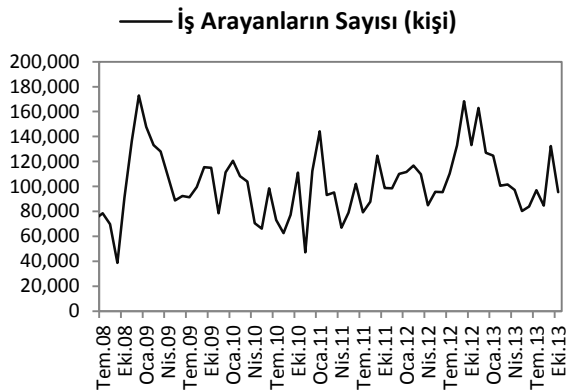
Kaynak: TÜİK

Sektörlerin Toplam İşgücü İçindeki Payı



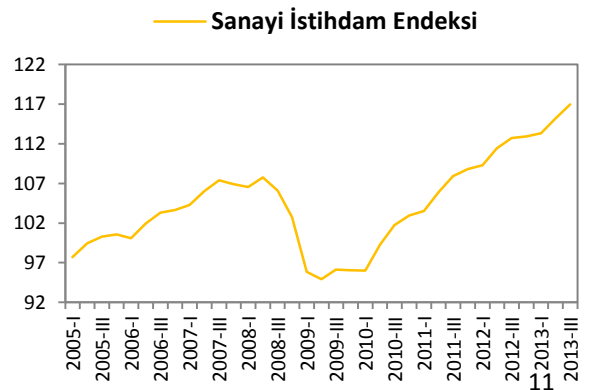
Kaynak: TÜİK

İşkur İstatistikleri



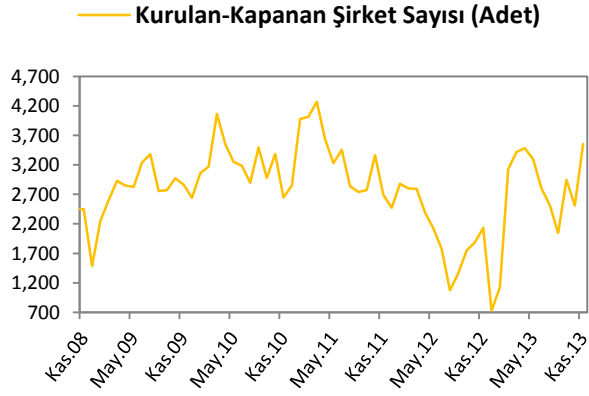
Kaynak: Hazine Müsteşarlığı

Sanayi İstihdam Endeksi (2010=100)



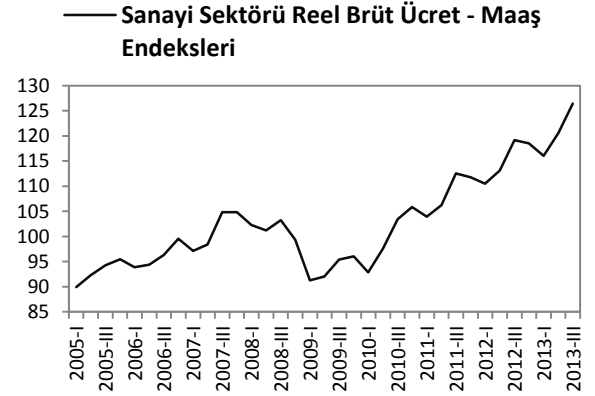
Kaynak: Hazine Müsteşarlığı

Kurulan-Kapanan Şirket Sayısı



Kaynak: TOBB

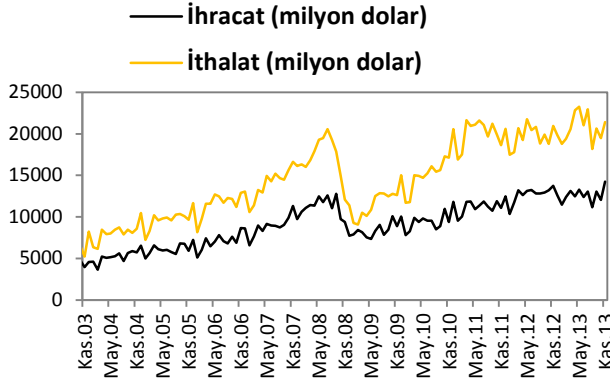
Reel Brüt Ücret - Maaş Endeksleri



Kaynak: Hazine Müsteşarlığı

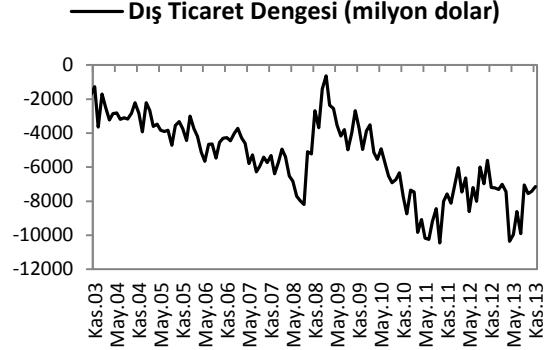
DIŐ TİCARET GÖSTERGELERİ

İthalat-İhracat



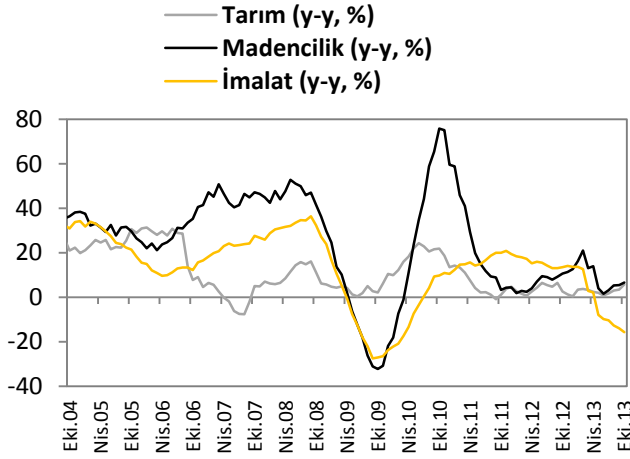
Kaynak: TCMB

Dış Ticaret Dengesi



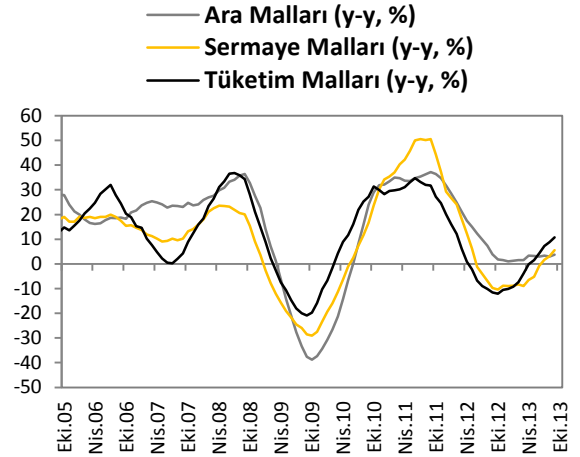
Kaynak: TCMB

İhracat*



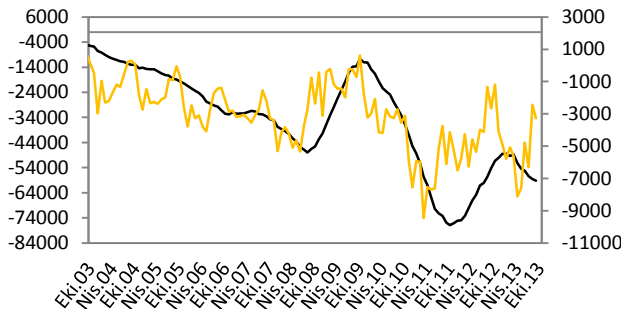
Kaynak: TCMB *12 aylık toplam veriler kullanılmıştır.

İthalat*



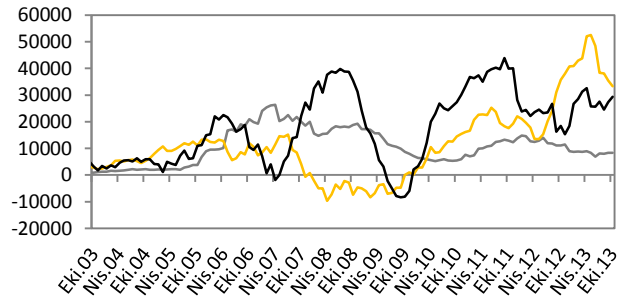
Kaynak: TCMB *12 aylık toplam veriler kullanılmıştır.

Cari İşlemler Dengesi



Kaynak: TCMB

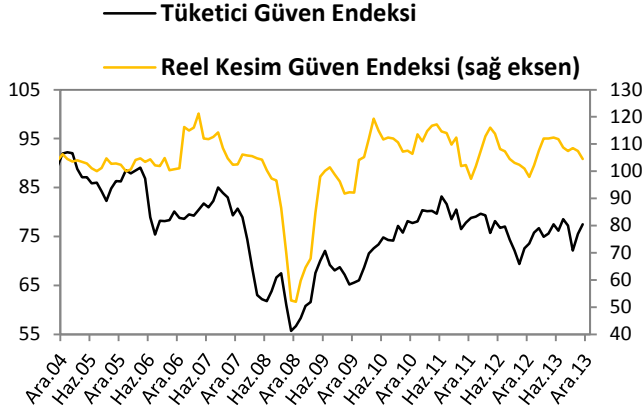
Sermaye ve Finans Hesabı



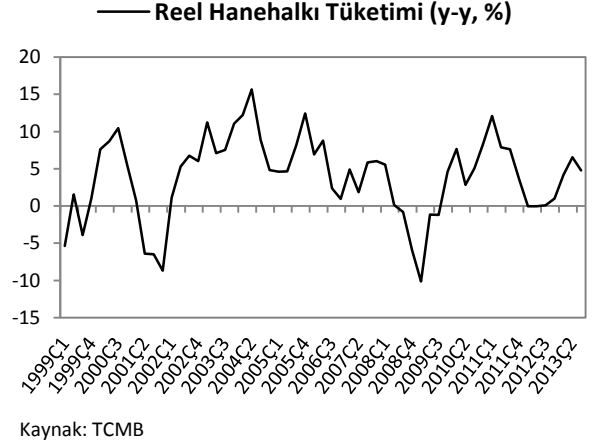
Kaynak: TCMB

TÜKETİM GÖSTERGELERİ

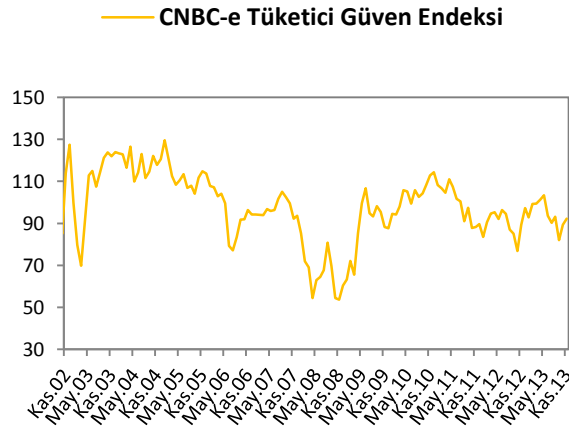
Tüketici Güveni ve Reel Kesim Güveni



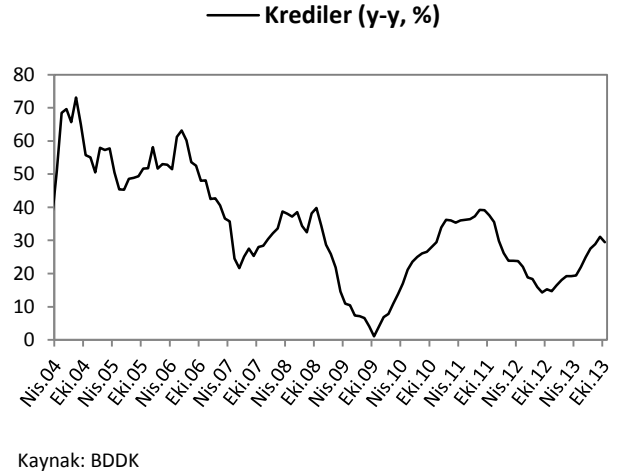
Tüketim Harcamaları



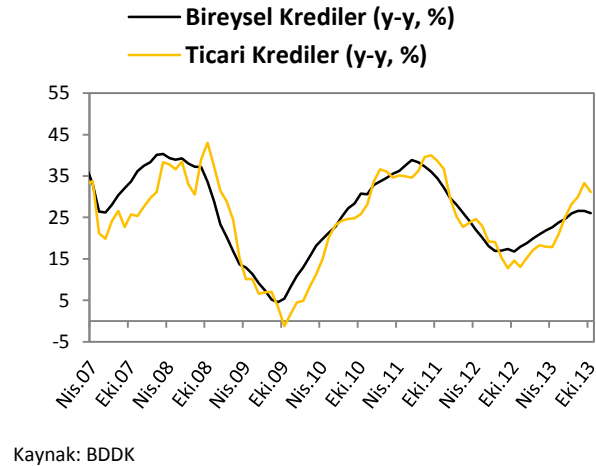
CNBC-e Güven Endeksleri



Krediler

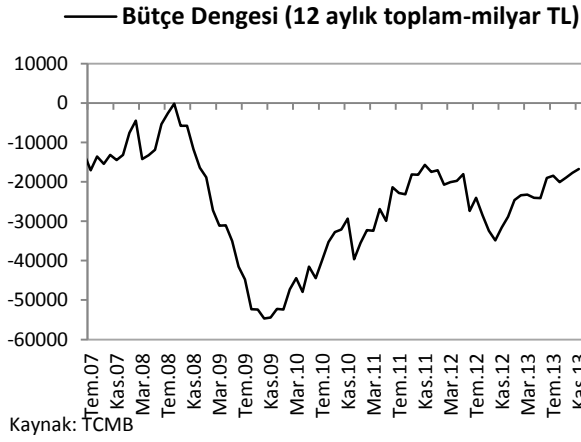


Bireysel ve Ticari Krediler

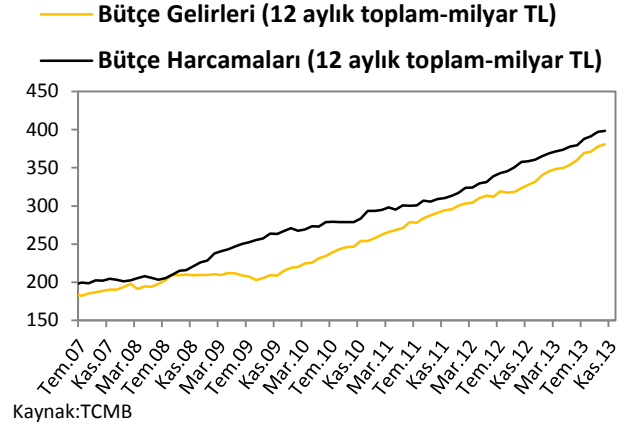


KAMU MALİYESİ GÖSTERGELERİ

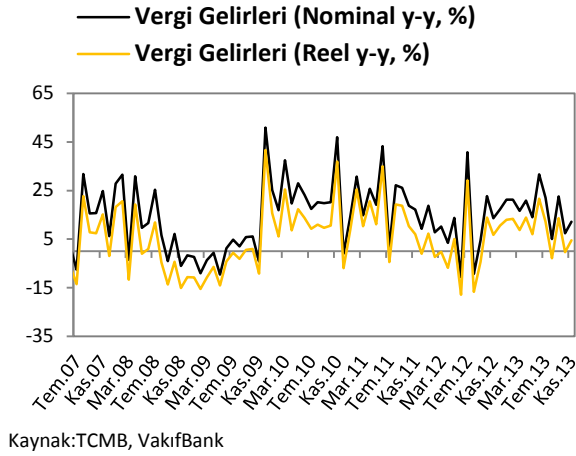
Bütçe Dengesi



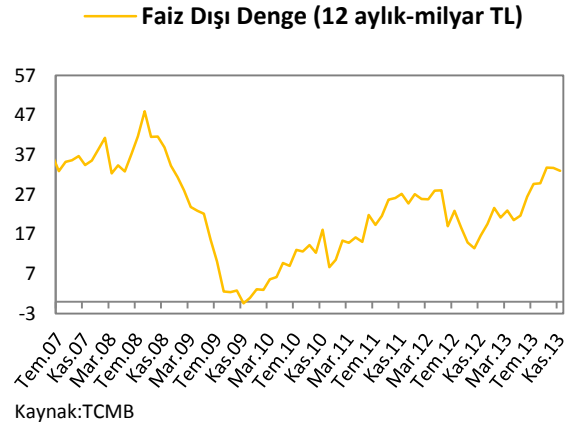
Bütçe Gelirleri ve Harcamaları



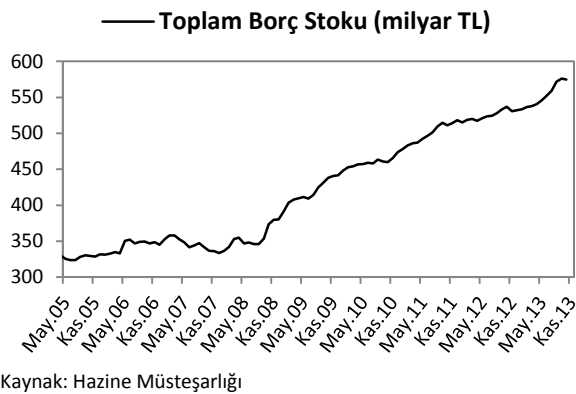
Vergi Gelirleri



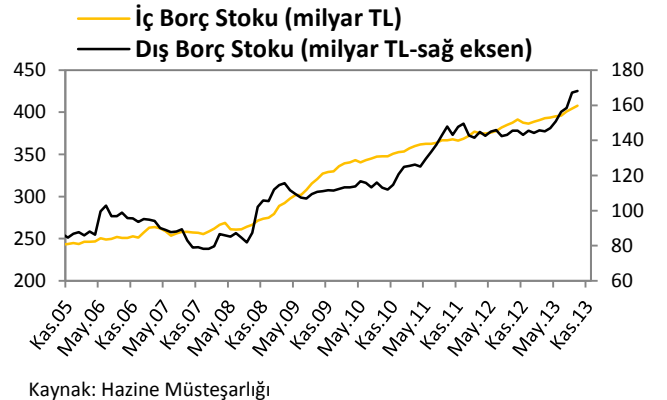
Faiz Dışı Denge



Borç Stoku

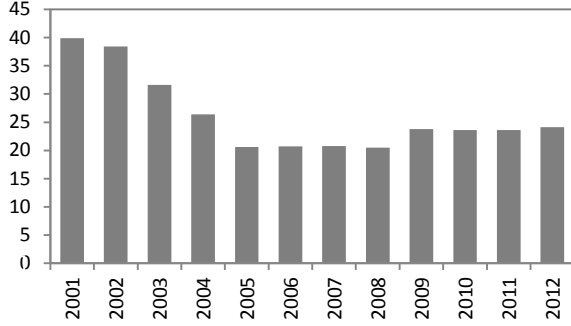


İç ve Dış Borç Stoku



Türkiye'nin Net Dış Borç Stoku

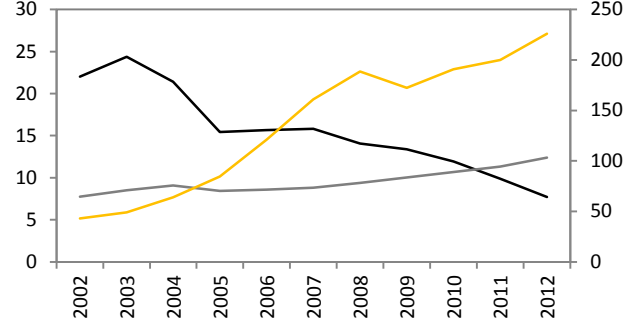
■ Türkiye'nin Net Dış Borç Stoku/GSYH (%)



Kaynak: Hazine Müsteşarlığı

Türkiye'nin Dış Borç Stoku Profili

— TCMB (milyar dolar-sol eksen)
— Kamu Sektörü (milyar dolar)
— Özel Sektör (milyar dolar)

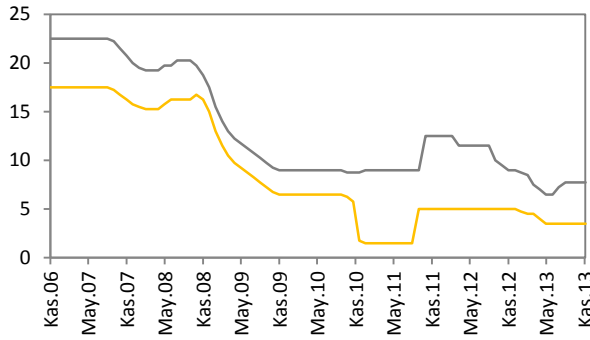


Kaynak: Hazine Müsteşarlığı

LİKİDİTE GÖSTERGELERİ

TCMB Faiz Oranı

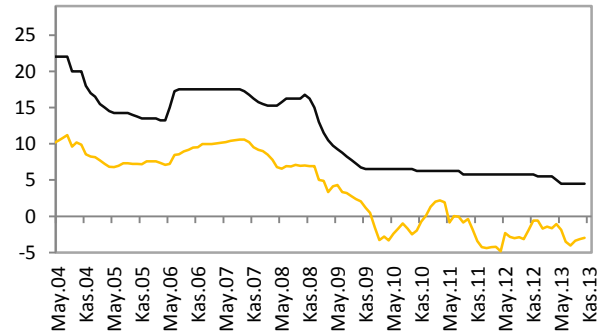
— Borç Alma Faiz Oranı (%)
— Borç Verme Faiz Oranı (%)



Kaynak:TCMB

Reel ve Nominal Faiz

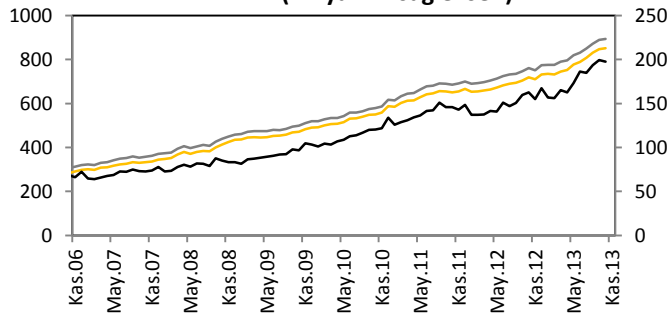
— Reel Faiz — Nominal Faiz



Kaynak:TCMB, VakıfBank

Para Arzı

— M2 (milyar TL)
— M3 (milyar TL)
— M1 (milyar TL-sağ eksen)



Kaynak:TCMB

Dünya Piyasalarında Son Açıklanan Ekonomik Göstergeler

	Reel Büyüme (y-y,%)	Enflasyon (y-y,%)	Cari Denge/GSYH* (%)	Merkez Bankası Faiz Oranı (%)	Tüketici Güven Endeksi
ABD	2	1.2	-2.71	0.25	78.1
Euro Bölgesi	-0.4	0.9	1.86	0.25	-13.60
Almanya	0.6	1.20	6.95	0.25	98
Fransa	0.20	0.80	-2.19	0.25	-26.40
İtalya	-1.60	0.60	-0.74	0.25	96.20
Macaristan	1.80	0.90	1.11**	3.00	-22.70
Portekiz	-1.00	0.10	-1.55	0.25	-36.80
İspanya	-1.10	0.20	-1.12	0.25	-20.50
Yunanistan	-5.50	-2.90	-3.37	0.25	-66.70
İngiltere	2.00	2.10	-3.79	0.50	-13.00
Japonya	2.40	1.50	1.01	0.10	42.50
Çin	7.80	3.00	2.35	6.00	98.90
Rusya	1.20	6.50	3.69	8.25	--
Hindistan	4.80	11.47	-4.79	7.75	--
Brezilya	2.16	5.77	-2.41	10.00	111.20
G.Afrika	1.80	5.30	-3.39***	5.00	-7.00
Türkiye	4.40	7.40	-6.1****	4.50	75.00

Kaynak: Bloomberg. *: Cari denge verileri IMF'den alınmaktadır ve 2012 verileridir.

: 2011 verisi. **: 2010 verisi. *: VakıfBank hesaplaması

Beklentiler

2013-IMF Beklentisi (Ekim 2013)	Reel Büyüme (y-y,%)	Enflasyon (y-y,%)	Cari Denge /GSYH (%)	İşsizlik Oranı (%)	Borç St./GSYH (%)
Gelişmiş Ülkeler	1.2	1.4	0.1	8.1	107.7
Gelişmekte Olan Ülkeler	4.5	6.0	0.8	--	34.7
Tüm dünya	2.9	3.7	--	--	--
ABD	1.6	1.2	-2.7	7.6	106.0
Euro Bölgesi	-0.4	1.3	2.3	12.3	95.7
Almanya	0.5	1.6	6.0	5.6	80.4
Fransa	0.2	1.0	-1.6	11.0	93.5
İtalya	-1.8	1.3	0.0	12.5	132.3
Macaristan	0.2	3.0	2.2	11.3	79.8
Portekiz	-1.8	1.0	0.9	17.4	123.6
İspanya	-1.3	1.3	1.4	26.9	93.7
Yunanistan	-4.2	-1.8	-1.0	27.0	175.7
İngiltere	1.4	2.7	-2.8	7.7	92.1
Japonya	2.0	0.7	1.2	4.2	243.5
Çin	7.6	3.0	2.5	4.1	22.9
Rusya	1.5	6.2	2.9	5.7	14.1
Hindistan	3.8	9.0	-4.4	--	67.2
Brezilya	2.5	5.9	-3.4	5.8	68.3
G.Afrika	2.0	5.7	-6.1	26.0	43.0
TÜRKİYE	3.8	8.0	-7.4	9.4	36.0

Türkiye Makro Ekonomik Görünüm

	2011	2012	En Son Yayınlanan		2013 Yılı Sonu Beklentimiz
Reel Ekonomi					
GSYH (Cari Fiyatlarla. Milyon TL)	1 297 713	1 415 786	414 458	(2013. 3Ç)	--
GSYH Büyüme Oranı (Sabit Fiyatlarla. y-y%)	8.8	2.2	4.4	(2013. 3Ç)	3.7
Sanayi Üretim Endeksi (y-y. %) (takvim etk arnd)	9.7	2.5	-0.5	(Ekim 2013)	--
Kapasite Kullanım Oranı (%)	75.4	74.2	76.0	(Aralık 2013)	--
İşsizlik Oranı (%)	9.8	9.2	9.9	(Eylül 2013)	9.5
Fiyat Gelişmeleri					
TÜFE (y-y. %)	10.45	6.16	7.40	(Aralık 2013)	--
ÜFE (y-y. %)	13.33	2.45	6.97	(Aralık 2013)	--
Parasal Göstergeler (Milyon TL)					
M1	148.455	167.404	208.937	(27.12.2013)	--
M2	665.642	731.770	890.705	(27.12.2013)	--
M3	700.491	774.651	931.632	(27.12.2013)	--
Emisyon	49.347	54.565	677.397	(27.12.2013)	--
TCMB Brüt Döviz Rezervleri (Milyon \$)	78.330	100.320	112.002	(27.12.2013)	--
Faiz Oranları					
TCMB O/N (Borç Alma)	5.0	5.0	3.50	(03.01.2014)	--
TRLIBOR O/N	10.89	5.78	8.04	(03.01.2014)	--
Ödemeler Dengesi (Milyon \$)					
Cari İşlemler Açığı	75.092	47.476	2.890	(Ekim 2013)	58.000
İthalat	240.842	236.545	21.402	(Kasım 2013)	--
İhracat	134.907	152.537	14.251	(Kasım 2013)	--
Dış Ticaret Açığı	105.935	84.008	7.151	(Kasım 2013)	96.000
Borç Stoku Göstergeleri (Milyar TL)					
Merkezi Yön. İç Borç Stoku	368.8	386.5	405.4	(Kasım 2013)	--
Merkezi Yön. Dış Borç Stoku	149.6	145.5	172.4	(Kasım 2013)	--
Kamu Net Borç Stoku	290.1	240.6	217.5	(2013. 2Ç)	--
Kamu Ekonomisi (Milyon TL)					
	2011 Kasım	2012 Kasım			
Bütçe Gelirleri	33.362	29.032	30.018	(Kasım 2013)	--
Bütçe Giderleri	27.943	26.886	30.496	(Kasım 2013)	--
Bütçe Dengesi	5.419	2.146	6.423	(Kasım 2013)	--
Faiz Dışı Denge	8.884	5.658	8.180	(Kasım 2013)	--

Cem Erođlu	Müdü	cem.eroglu@vakifbank.com.tr	0212-398 18 98
Nazan Kılıç	Müdü Yardımcısı	nazan.kilic@vakifbank.com.tr	0212-398 19 02
Ümit Ünsal	Müdü Yardımcısı	umit.unsal@vakifbank.com.tr	0212-398 18 99
Fatma Özlem Kanbur	Uzman	fatmaozlem.kanbur@vakifbank.com.tr	0212-398 18 91
Sinem Ulusoy	Uzman Yardımcısı	sinem.ulusoy@vakifbank.com.tr	0212-398 18 90
Elif Engin	Uzman Yardımcısı	elif.engin@vakifbank.com.tr	0212-398 18 92

Bu rapor Türkiye Vakıflar Bankası T.A.O. tarafından güvenilir olduğuna inanılan kaynaklardan sağlanan bilgiler kullanılarak hazırlanmıştır. Türkiye Vakıflar Bankası T.A.O. bu bilgi ve verilerin doğruluğuna hakkında herhangi bir garanti vermemekte ve bu rapor ve içindeki bilgilerin kullanılması nedeniyle doğrudan veya dolaylı olarak oluşacak zararlardan dolayı sorumluluk kabul etmemektedir. Bu rapor sadece bilgi vermek amacıyla hazırlanmış olup, hiçbir konuda yatırım önerisi olarak yorumlanmamalıdır. Türkiye Vakıflar Bankası T.A.O. bu raporda yer alan bilgilerde daha önceden bilgilendirme yapmaksızın kısmen veya tamamen değişiklik yapma hakkına sahiptir.